

**Modulaire kookapparatuur**  
**700XPElektrische friteuse 1 kuip 14 liter**

ITEM # \_\_\_\_\_

MODEL # \_\_\_\_\_

NAAM # \_\_\_\_\_

SIS # \_\_\_\_\_

AIA # \_\_\_\_\_

**371084 (E7FREDIFF0)**Elektrische friteuse, 1 kuip  
van 14 liter, 1 mand**Omschrijving****Punt nr** \_\_\_\_\_

Elektrisch verwarmde friteuse met een bak van 14 liter, vloermodel met draaideur voor de olie opvangbakken. De verwarmingselementen zijn in de frituurbak gemonteerd, wat de friteuse met name geschikt maakt voor producten met bloem of paneermeel. Laser technologie maakt een strakke verbinding met andere units van de 700XP lijn mogelijk.

**Belangrijkste Gegevens**

- Model voor montage op in hoogte verstelbare RVS poten.
- Thermostatische regulering van olie temperatuur tot maximaal 185 °C.
- Beveiligingsthermostaat tegen oververhitting is standaard op alle units.
- Olie aftapkraan onder de bak met een opvangbak in de onderbouw.
- Voor het gemak van onderhoud bevinden alle grote compartimenten zich aan de voorkant van het apparaat.
- IPX 4 waterdicht.
- Incoloy gepantserde weerstanden zich in het goed kan worden opgetild voor eenvoudige reiniging.
- [NOT TRANSLATED]

**Constructie**

- Uitwendige beplating in roestvrijstaal met Scotch Brite afwerking.
- Naadloos geperst bovenblad van 1,5 mm dik roestvrijstaal.
- Haakse zijkanen zorgen voor een vlakke koppeling met andere units en voorkomen kieren en mogelijke vuilophoping tussen de apparaten.
- De binnenzijde van de bak is voorzien van afgeronde hoeken voor meer reinigingsgemak.

**Duurzaamheid**

- [NOT TRANSLATED]



Gekeurd: \_\_\_\_\_

**Meegeleverde Accessoires**

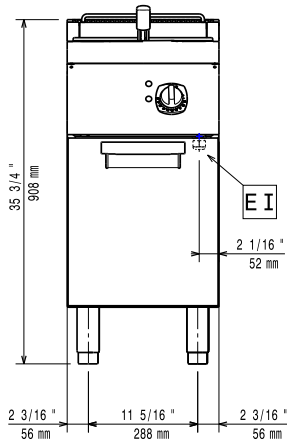
- 1 van Deur voor open onderstel PNC 206350
- 1 van Mand voor 15 liter friteuse (standaard bijgeleverd) PNC 921691

**Optionele Accessoires**

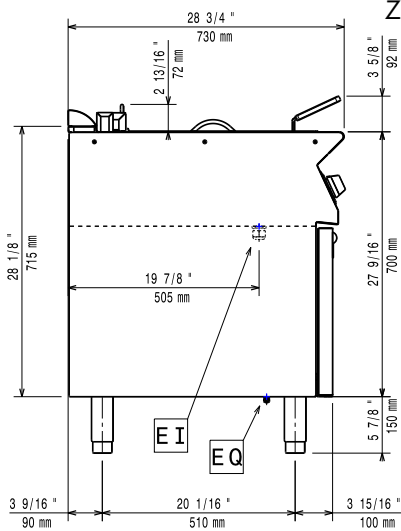
- Montagekit voor het koppelen van 2 units PNC 206086
- Kit poten met bevestigingsplaat PNC 206136
- Frontale plint 400mm voor plintsokkel PNC 206147
- Frontale plint 800mm voor plintsokkel PNC 206148
- Frontale plint 1000mm voor plintsokkel PNC 206150
- Frontale plint 1200mm voor plintsokkel PNC 206151
- Frontale plint 1600mm voor plintsokkel PNC 206152
- Frontale plint 400mm (niet voor gekoelde onderstellen) PNC 206175
- Frontale plint 800mm (niet voor gekoelde onderstellen) PNC 206176
- Frontale plint 1000mm (niet voor gekoelde onderstellen) PNC 206177
- Frontale plint 1200mm (niet voor gekoelde onderstellen) PNC 206178
- Frontale plint 1600mm (niet voor gekoelde onderstellen) PNC 206179
- Kit 4 poten voor plintsokkel PNC 206210
- Paar zijdelingse plinten, hoogte 180mm PNC 206249
- 2 zijdelingse plinten voor installation op een sokkel PNC 206265
- Schouwopstand, 400mm PNC 206303
- Zijdelingse handvaten (rechts en links) PNC 206307
- LEUNSTANG, ACHTER 800 mm, MARINE PNC 206308
- Deur voor open onderstel PNC 206350
- Basisstructuur voor poten of wielen - 400mm (700/900XP) PNC 206366
- Basisstructuur voor poten of wielen - 800mm (700/900XP) PNC 206367
- Basisstructuur voor poten of wielen - 1200mm (700/900XP) PNC 206368
- Basisstructuur voor poten of wielen - 1600mm (700/900XP) PNC 206369
- Basisstructuur voor poten of wielen - 2000mm (700/900XP) PNC 206370
- Rugpaneel - 600mm (700/900XP) PNC 206373
- Rugpaneel - 800mm (700/900XP) PNC 206374
- Rugpaneel - 1000mm (700/900XP) PNC 206375
- Rugpaneel - 1200mm (700/900XP) PNC 206376
- Schouwrooster, 400mm PNC 206400
- Basisframe voor opstelling poten of wielen (600mm) PNC 206431

- 2 zijpanelen voor monobloc uitvoeringen PNC 216000
- Mand voor 15 liter friteuse (standaard bijgeleverd) PNC 921691
- 2 halve manden voor 12, 14 en 15 liter friteuse PNC 921692
- Oliefilter PNC 921693

Front aanzicht

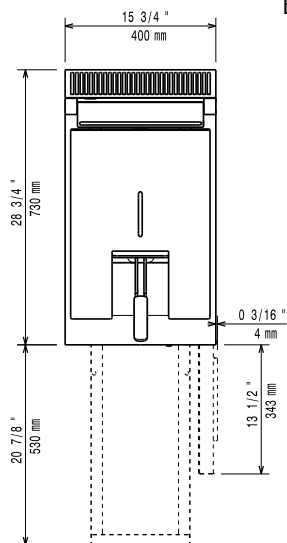


Zij aanzicht



EI = Elektrische aansluiting  
EQ = Equipotentiaal schroef

Boven aanzicht



## Elektrisch

Voltage:

380-400 V/3N ph/50/60 Hz

371084 (E7FRED1FF0)

Totaal vermogen:

8.7 kW

## Algemene Gegevens:

Effectieve kuip afmetingen, breedte:

240 mm

Effectieve kuip afmetingen, hoogte:

285 mm

Effectieve kuip afmetingen, diepte:

380 mm

Kuip capaciteit:

12 lt MIN; 14 lt MAX

Thermostaat instelling:

105 °C MIN; 185 °C MAX

Gewicht, netto:

35 kg

Transport gewicht:

49 kg

Transport hoogte:

1120 mm

Transport lengte:

480 mm

Transport breedte:

820 mm

Transport volume:

0.44 m<sup>3</sup>

[NOT TRANSLATED]

EF17114